

WODC

Veiligheid in de G4

Presentatie jaarcongres NVD
18 oktober 2006

André van der Laan
WODC

a.m.van.der.laan@minjus.nl



Wetenschappelijk Onderzoek-
en Documentatiecentrum

Grote stedenbeleid

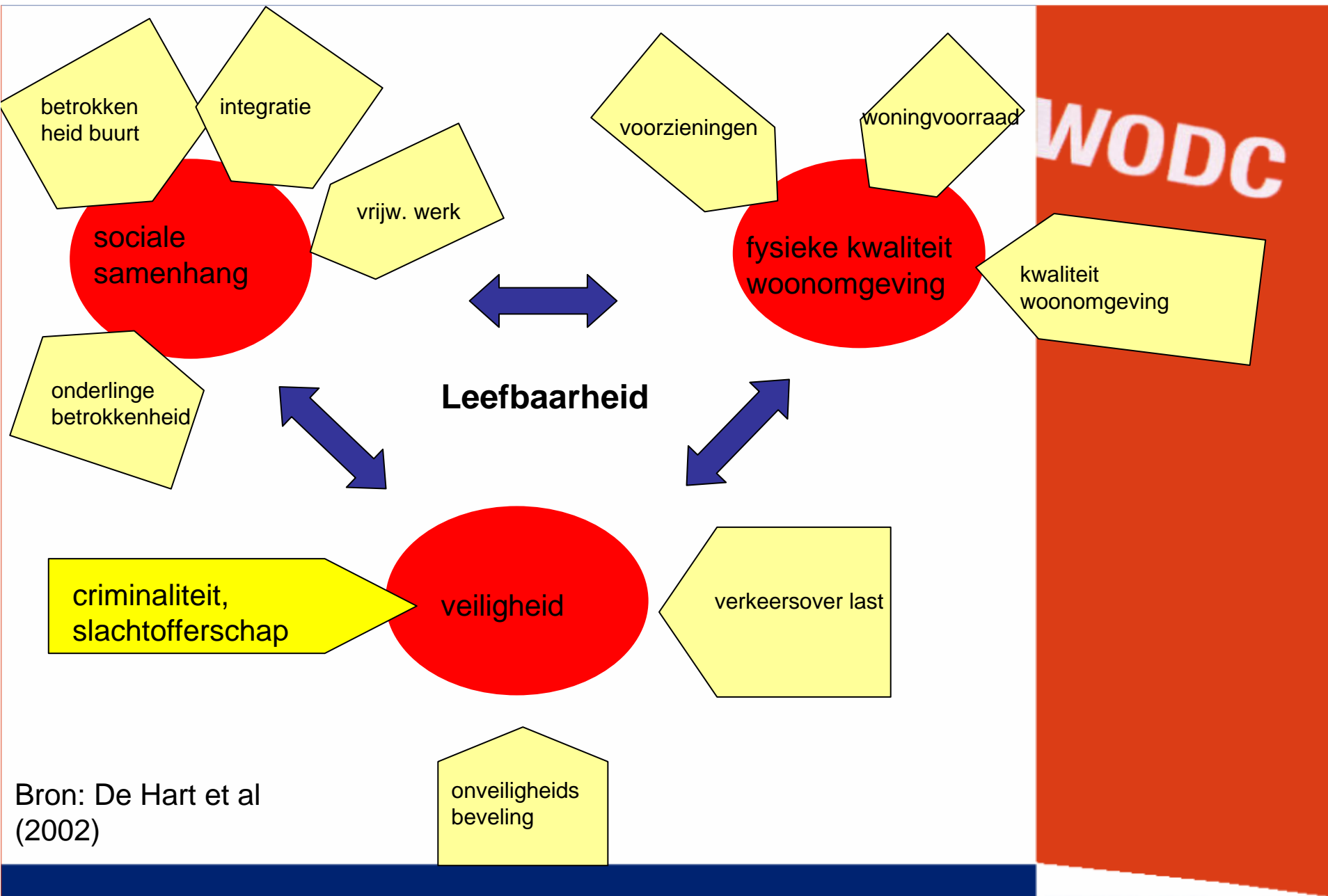
WODC

- GSB I 1994-1998
- GSB II 1999-2004
- GSB III 2005-2009

GSB II

- Negen doelstellingen, waaronder:
 - Verbeteren veiligheid

WODC



Bron: De Hart et al (2002)

Resultaten tot nu volgens GSB rapportages

WODC

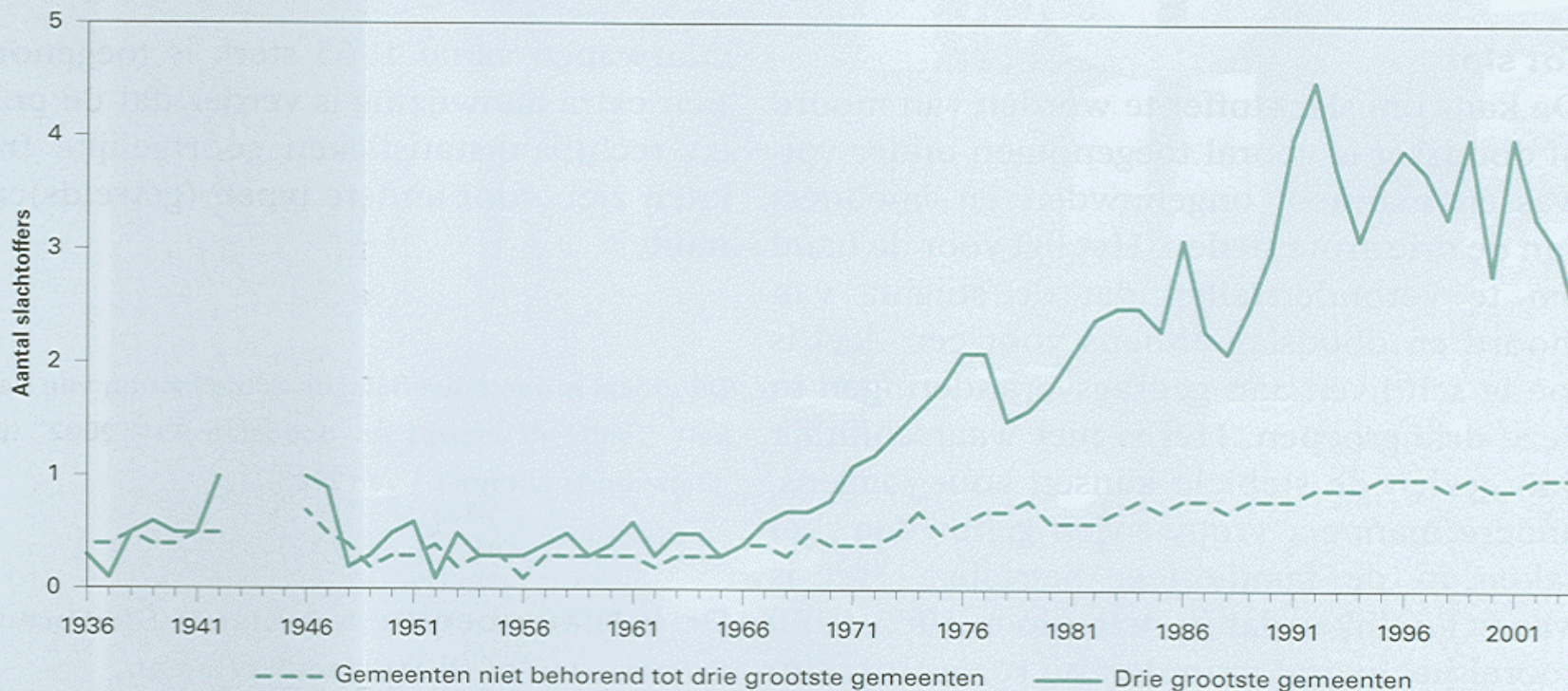
- 2002:
 - Er zijn iets minder slachtoffers van geweldscriminaliteit, en duidelijk minder slachtoffers van vernielingen (Jaarboek Grote stedenbeleid 2002)
- 2006:
 - De ontwikkelingen op het gebied van veiligheid zijn wisselend (Ministerie BZK, 2006: 32).

Moord en doodslag

(bron: Nieuwbeerta en Deerenberg, 2005)

WODC

Figuur 2. Aantal slachtoffers van moord en doodslag per 100.000 inwoners in de drie grootste gemeenten en overige gemeenten



Presentatie

WODC

- Trends in
 - Slachtofferschap van criminaliteit
 - Verdachten van criminaliteit
- Over de periode 1995/6 – 2004/5

Bronnen

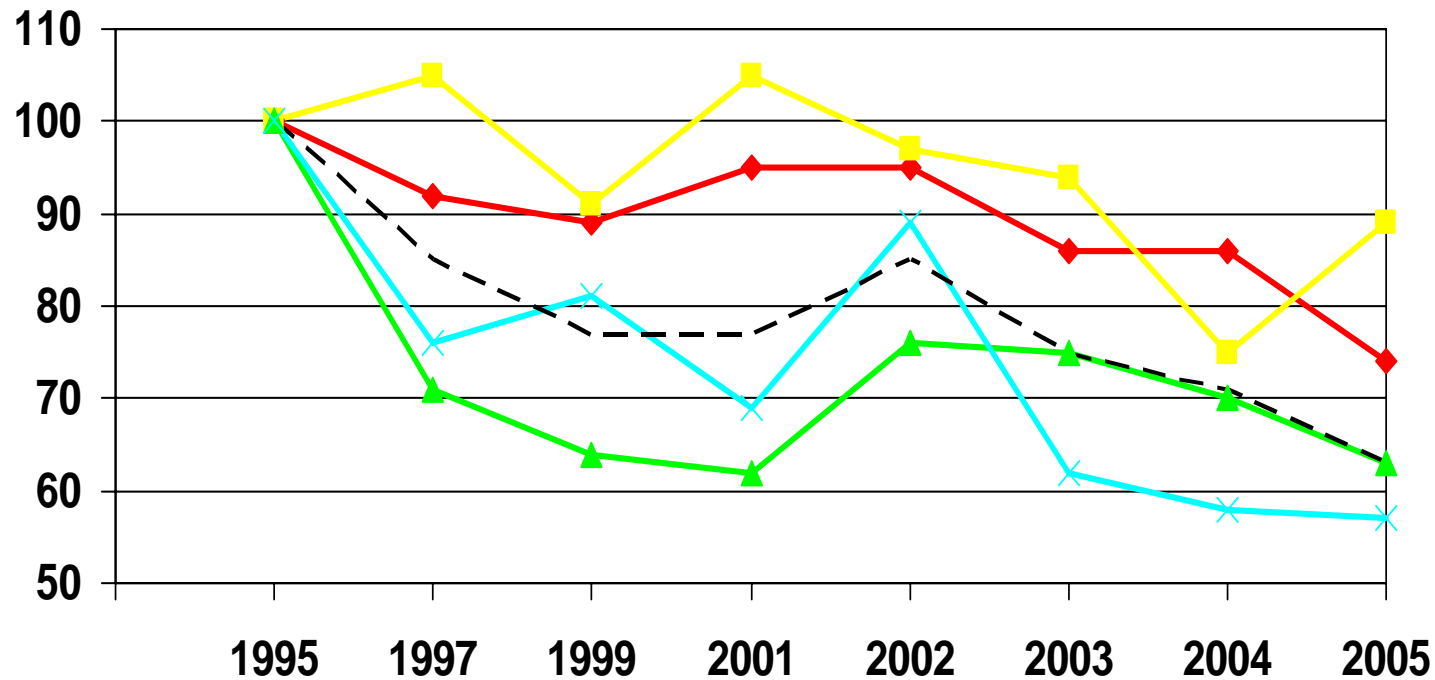
- Politiemonitor Bevolking (PMB)
 - 1995 (indexjaar) t/m 2005
- Herkenningssysteem (HKS)
 - 1996 (indexjaar) t/m 2004

WODC

Slachtofferschap autocriminaliteit

(1995=100 Bron: PMB)

WODC

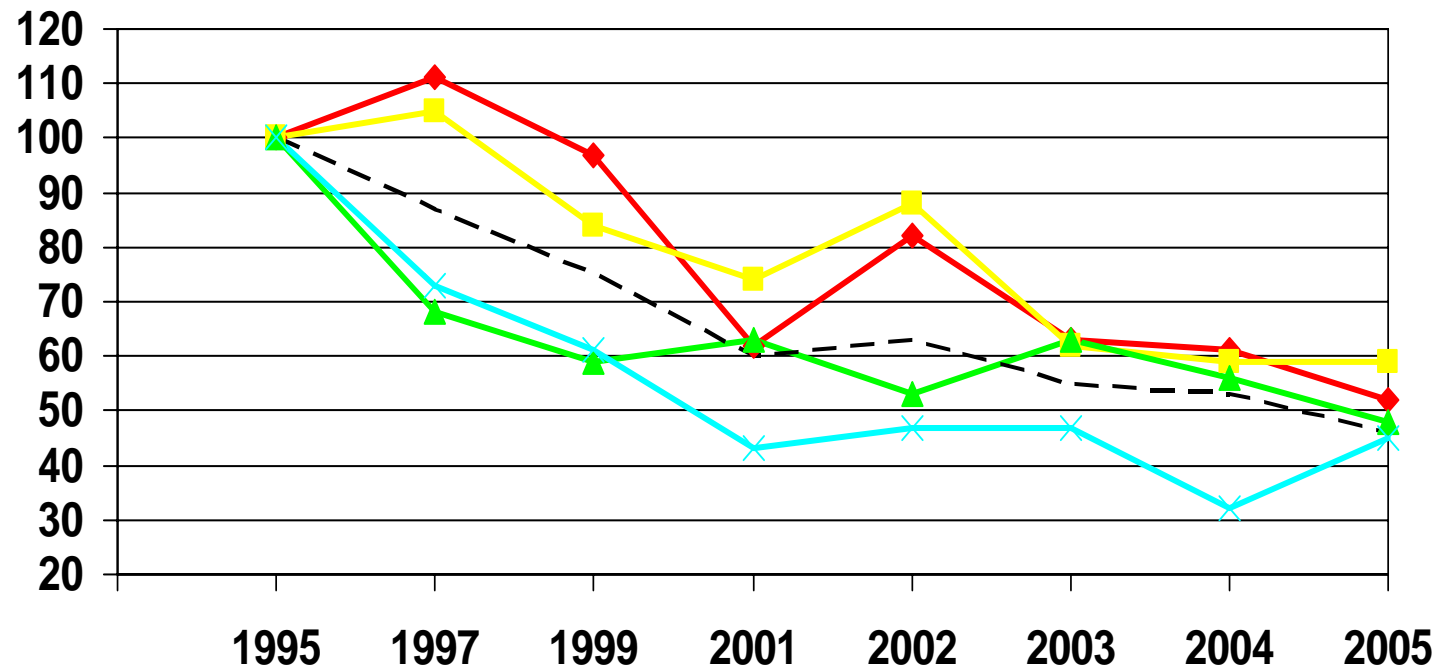


◆ Amsterdam-Amstelland ■ Haaglanden ▲ Rotterdam-Rijnmond
✕ Utrecht - - - Landelijk gemiddelde

Slachtofferschap (poging tot) inbraak

(1995=100 Bron: PMB)

WODC

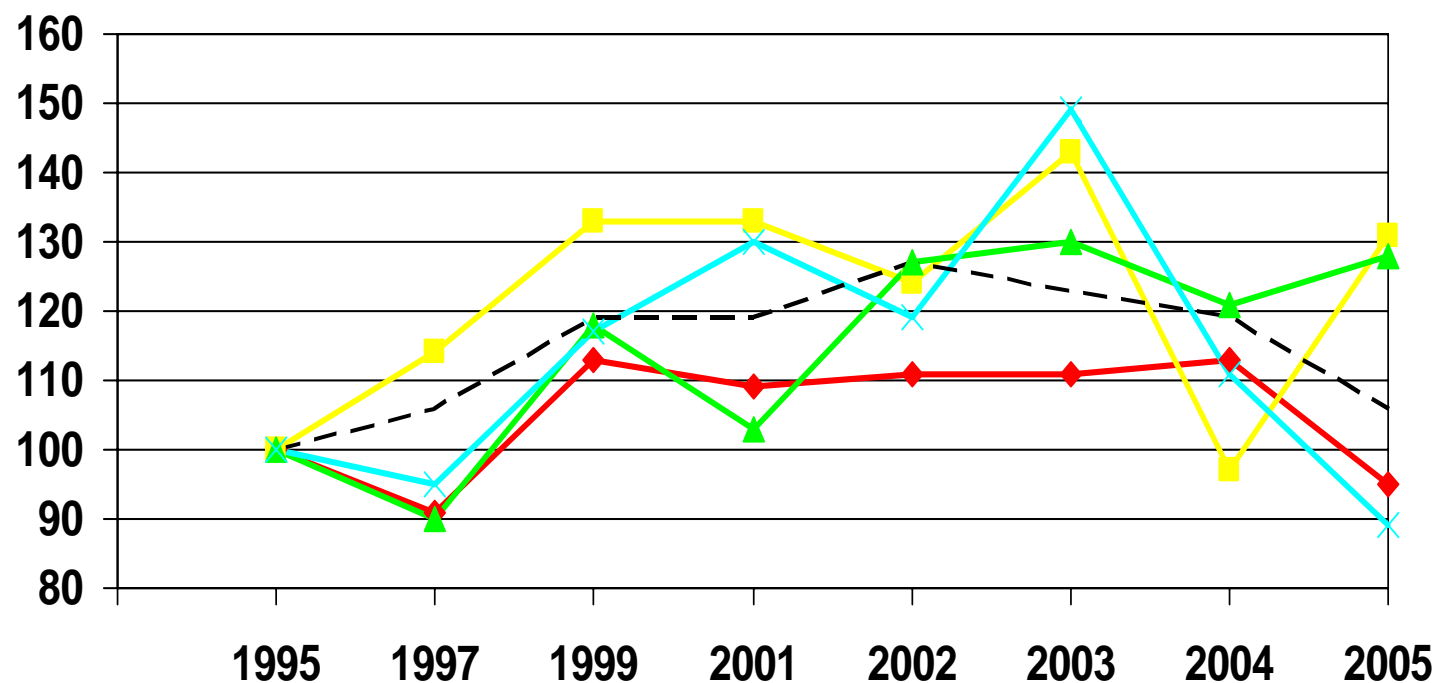


—◆— Amsterdam-Amstelland —■— Haaglanden —▲— Rotterdam-Rijnmond
—×— Utrecht - - - Landelijk gemiddelde

Slachtofferschap geweld

(1995=100 Bron: PMB)

WODC

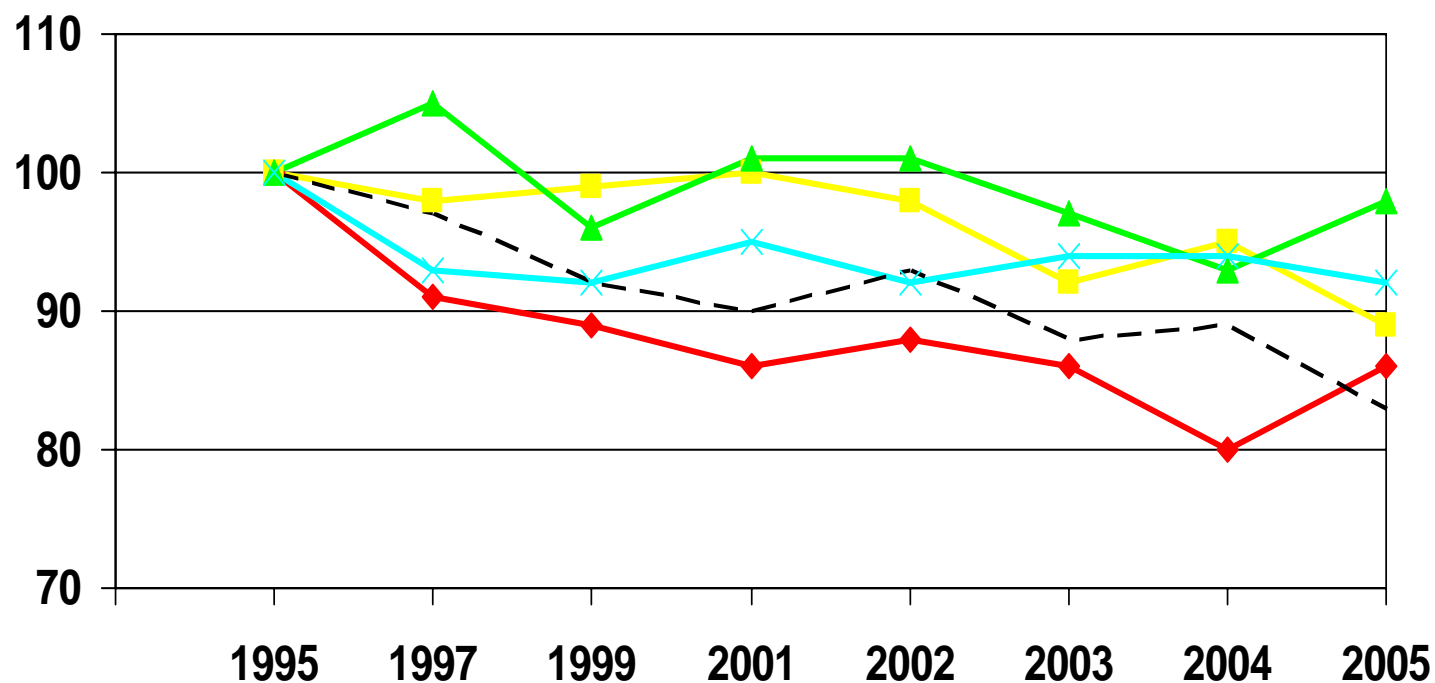


◆ Amsterdam-Amstelland ■ Haaglanden ▲ Rotterdam-Rijnmond
✕ Utrecht - - - Landelijk gemiddelde

Slachtofferschap totaal

(1995=100 Bron: PMB)

WODC



◆ Amsterdam-Amstelland ■ Haaglanden ▲ Rotterdam-Rijnmond
✕ Utrecht - - - Landelijk gemiddelde

Slachtofferschap: samenvattend

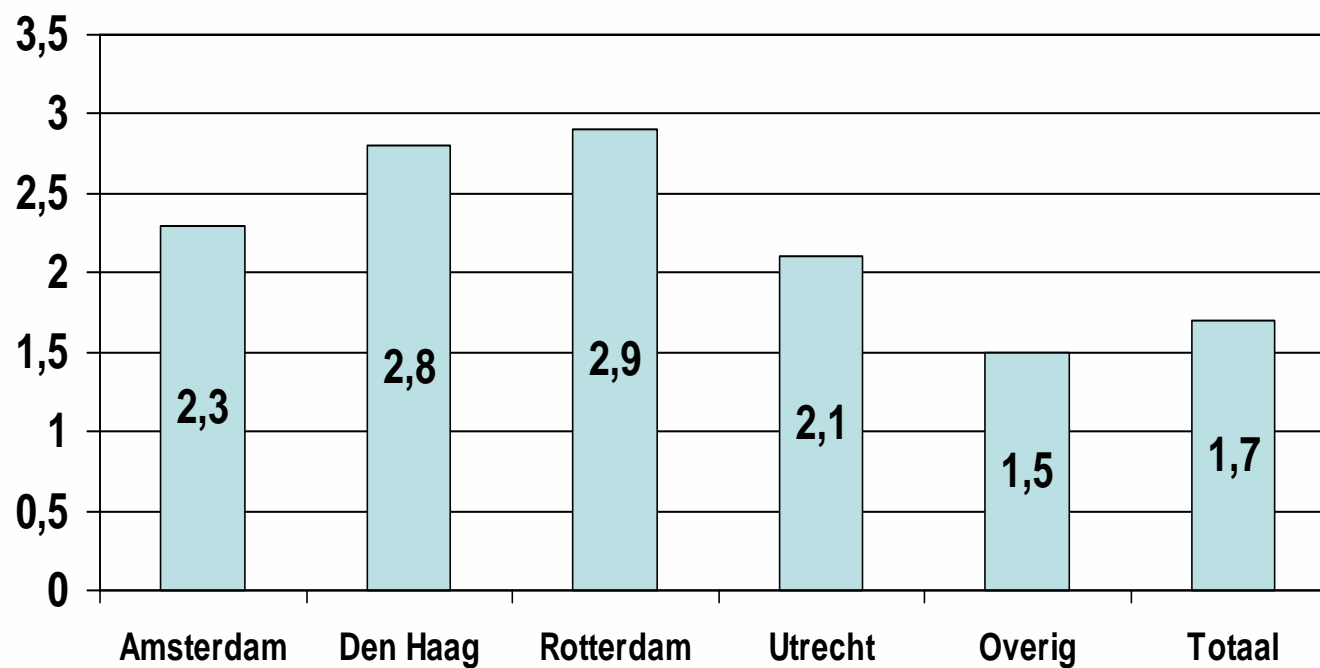
- Slachtofferschap in G4 hoger dan landelijk.
- Sinds 1995 daling in percentage slachtoffers, met name voor autocriminaliteit en (poging tot) inbraak.
- Voor slachtoffers van geweld een stijging.

Verdachten

- Databron:
 - Herkenningsdienststelsysteem (HKS)

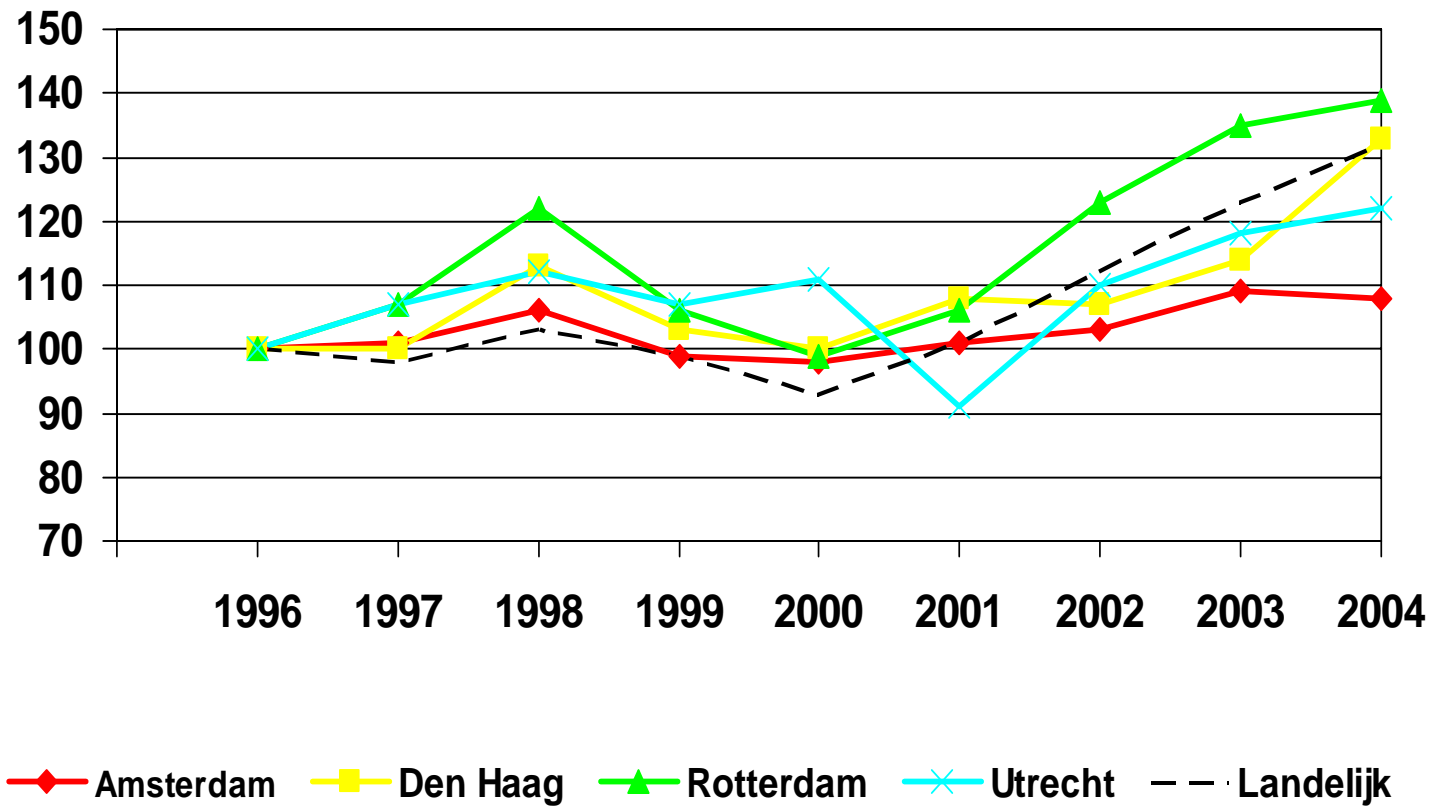
WODC

Verdachten per 100 inwoners van 12 jaar of ouder naar gemeente in 2004

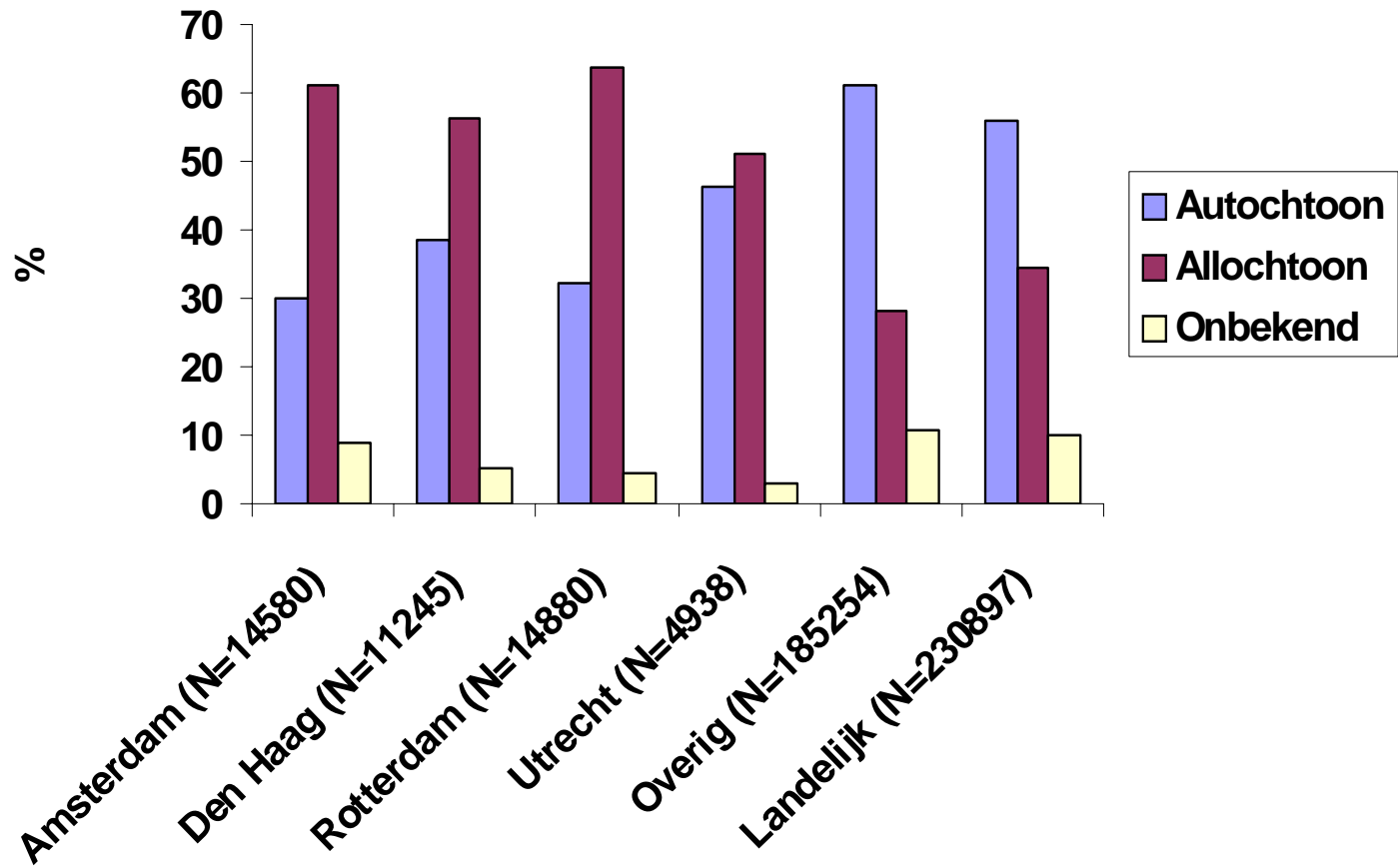


WODC

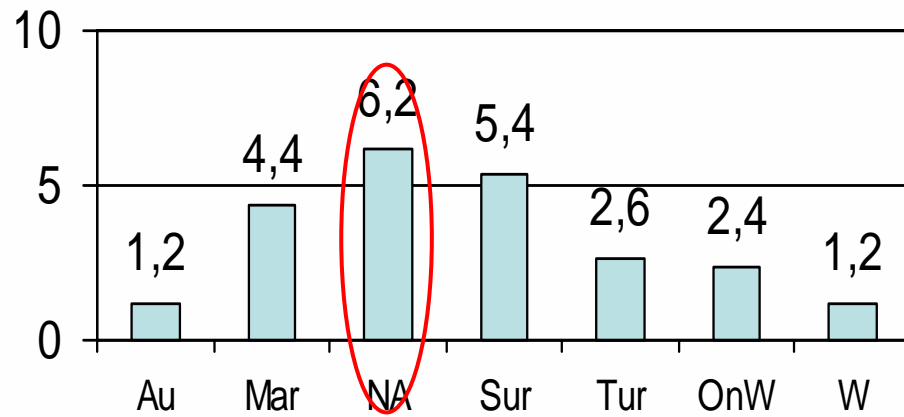
Trends in aantal verdachten G4 en landelijk, 1996-2004 (1996=100; Bron: HKS)



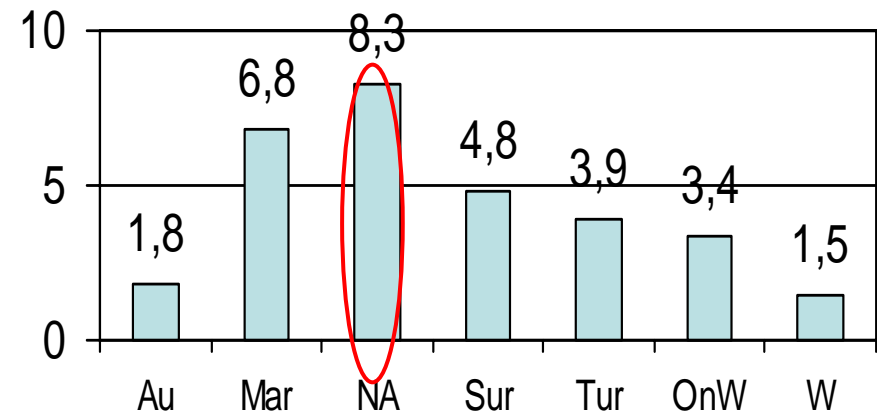
Percentage verdachten naar herkomst, 2004 (obv absolute aantallen)



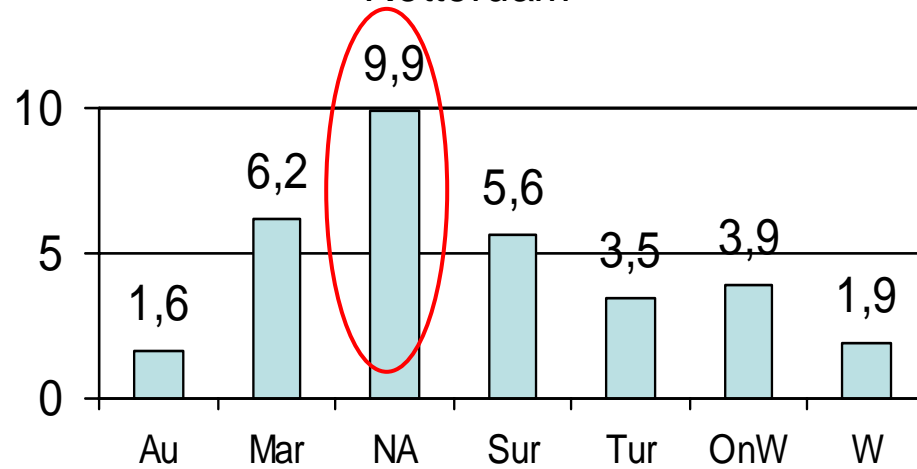
Amsterdam



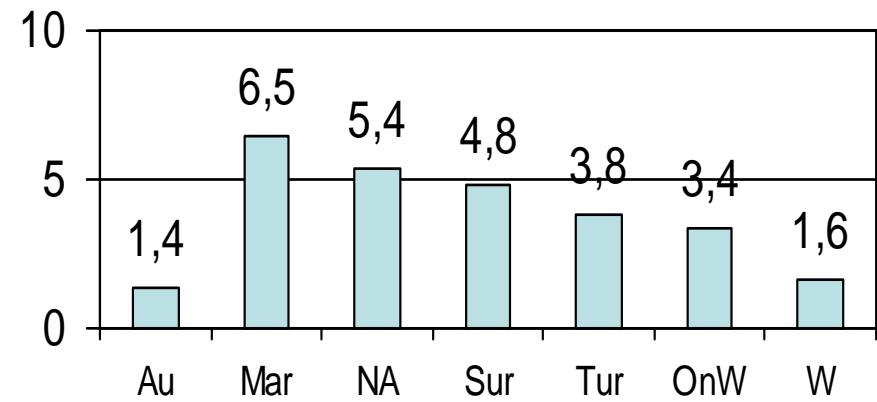
Den Haag



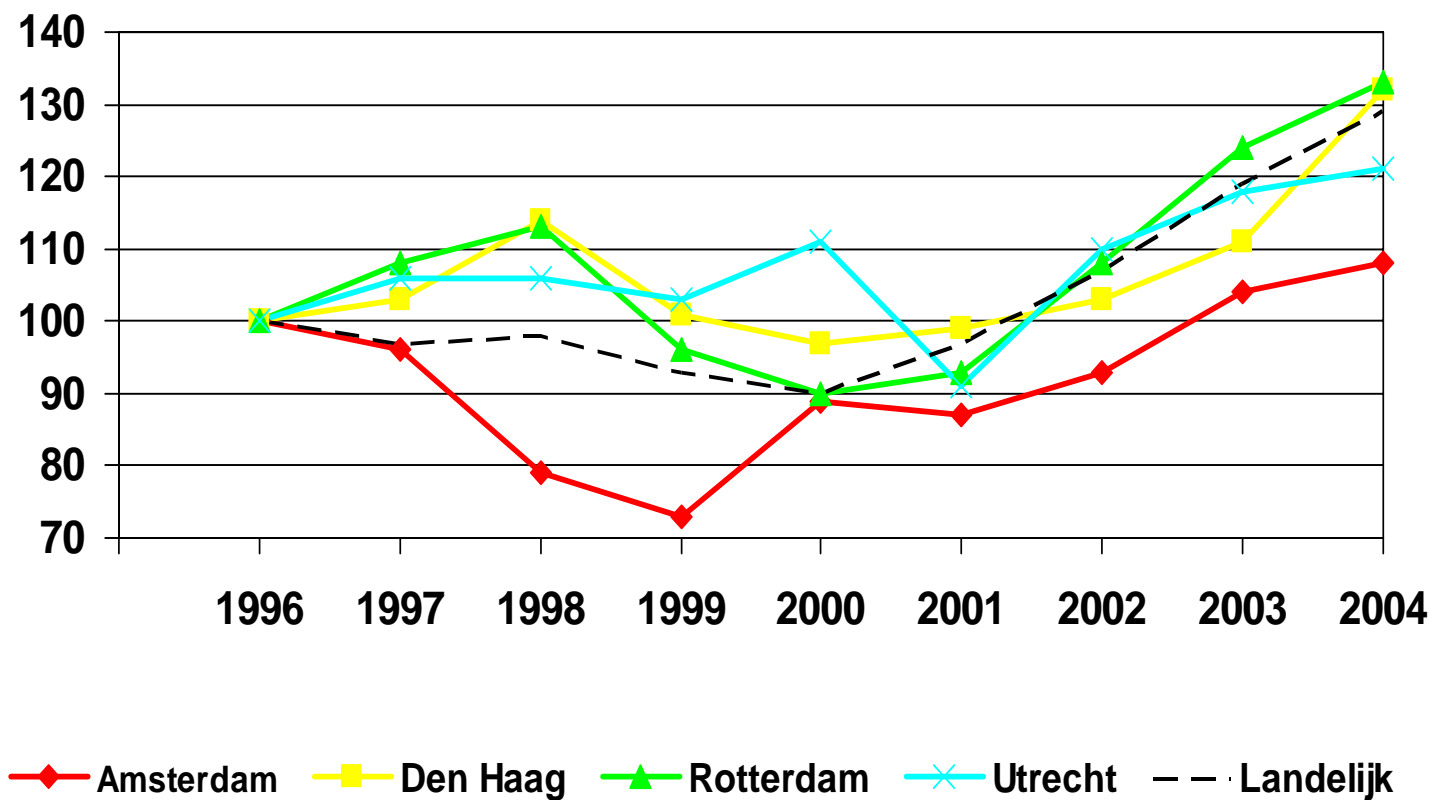
Rotterdam



Utrecht

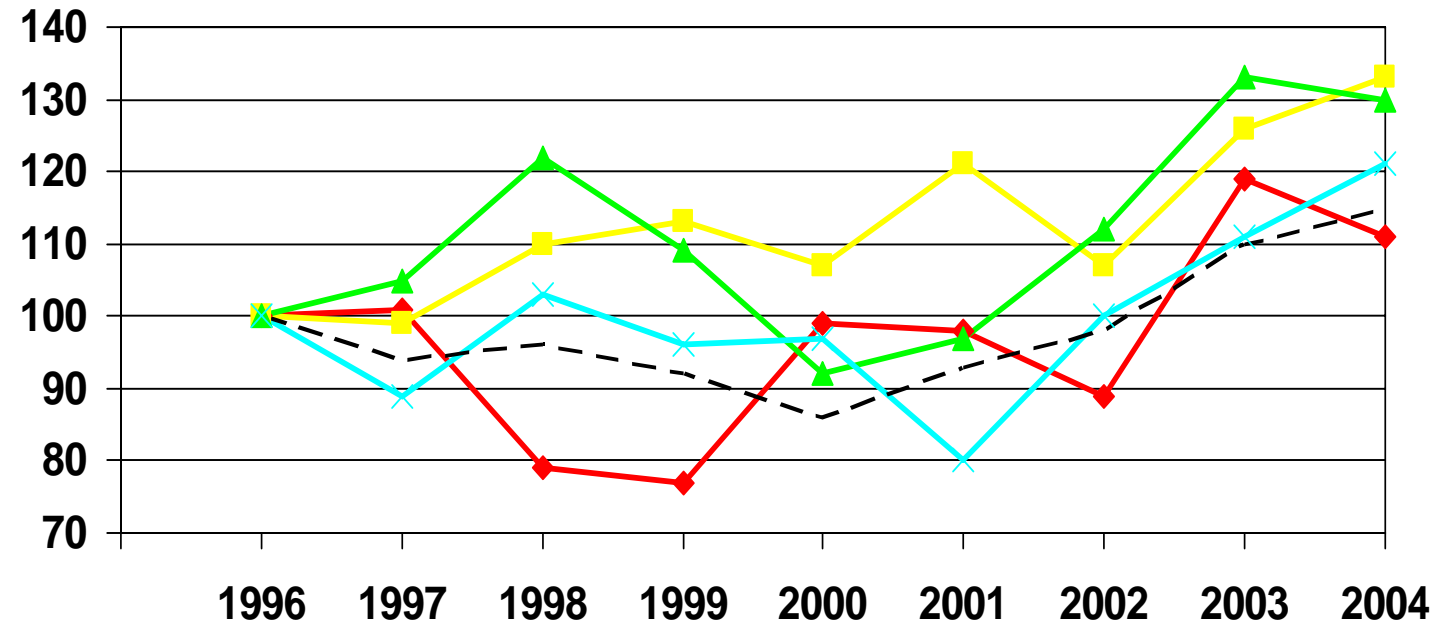


Trends in autochotone verdachten G4 en landelijk, 1996-2004 (1996=100; Bron: HKS)



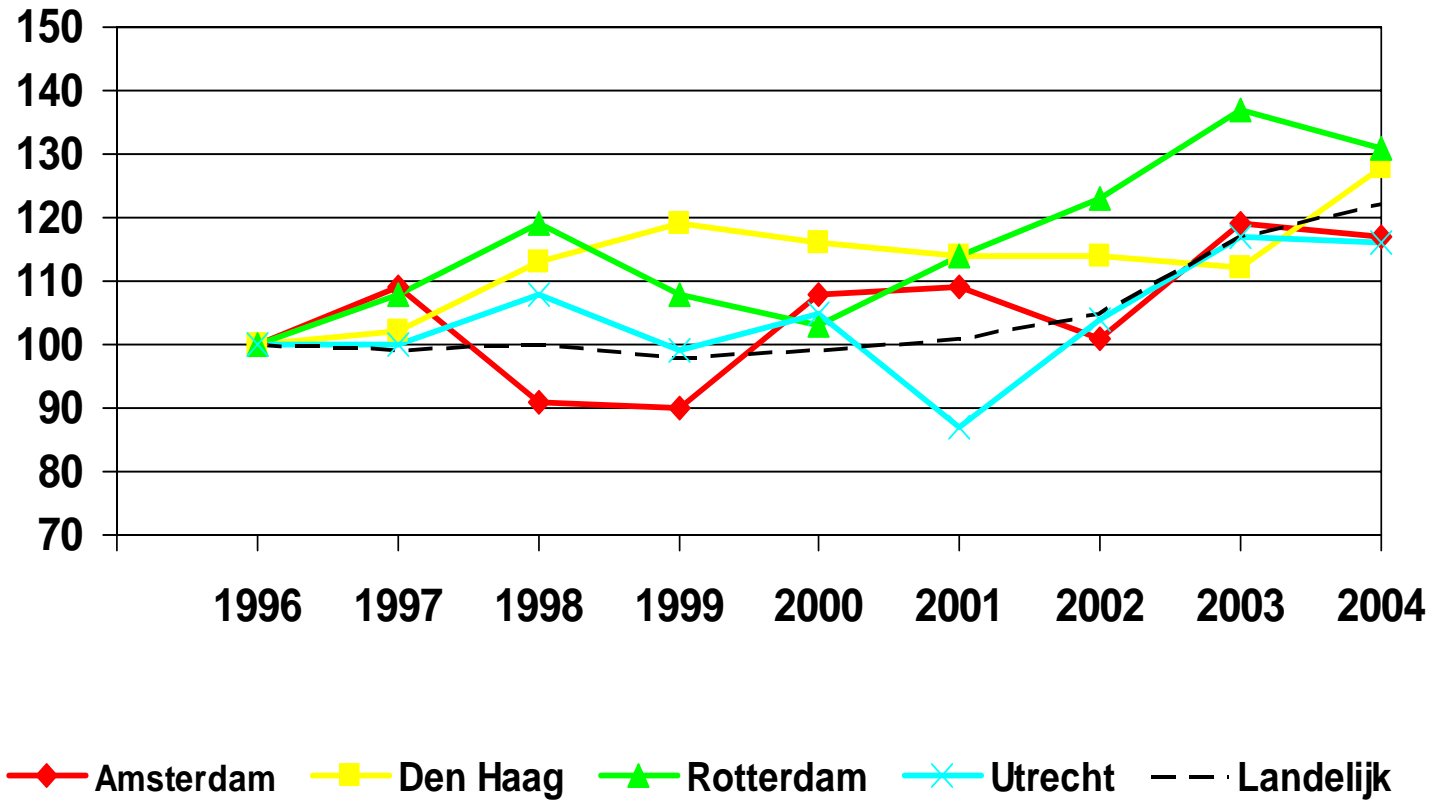
WODC

Trends in Turkse verdachten G4 en landelijk, 1996-2004 (1996=100; Bron: HKS)

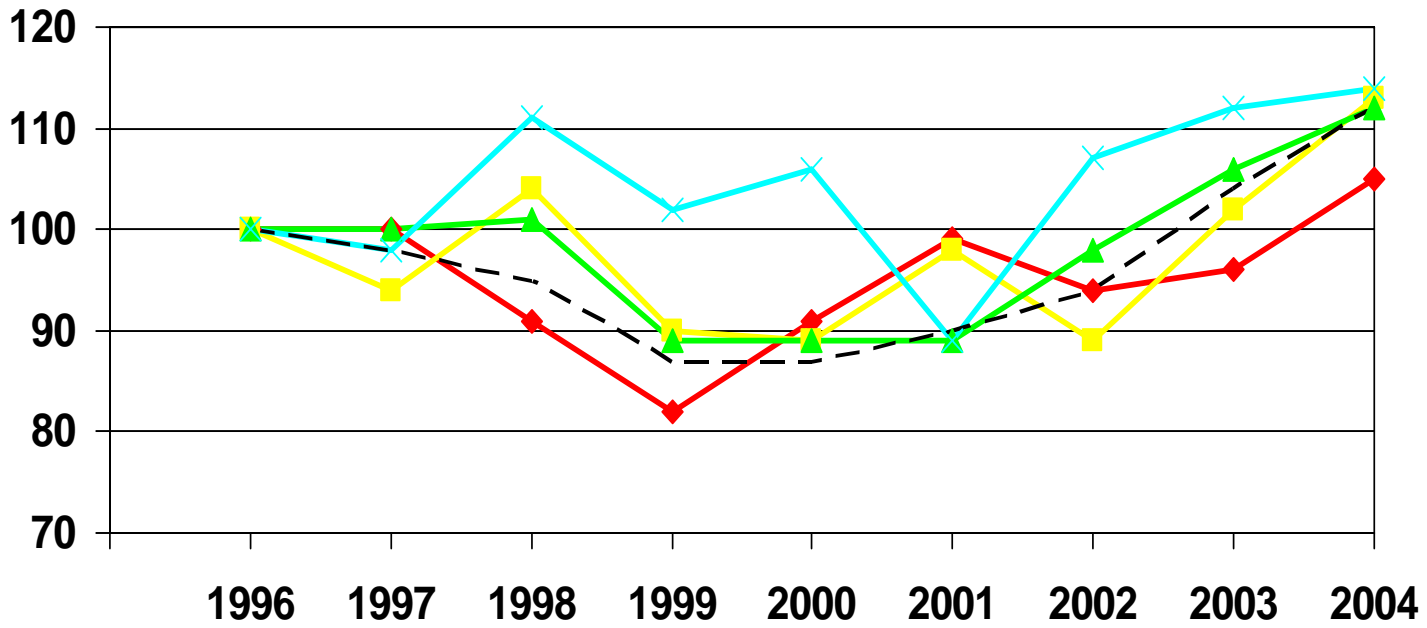


◆ Amsterdam
 ■ Den Haag
 ▲ Rotterdam
 × Utrecht
 - - Landelijk

Trends in Marokkaanse verdachten G4 en landelijk, 1996-2004 (1996=100; Bron: HKS)



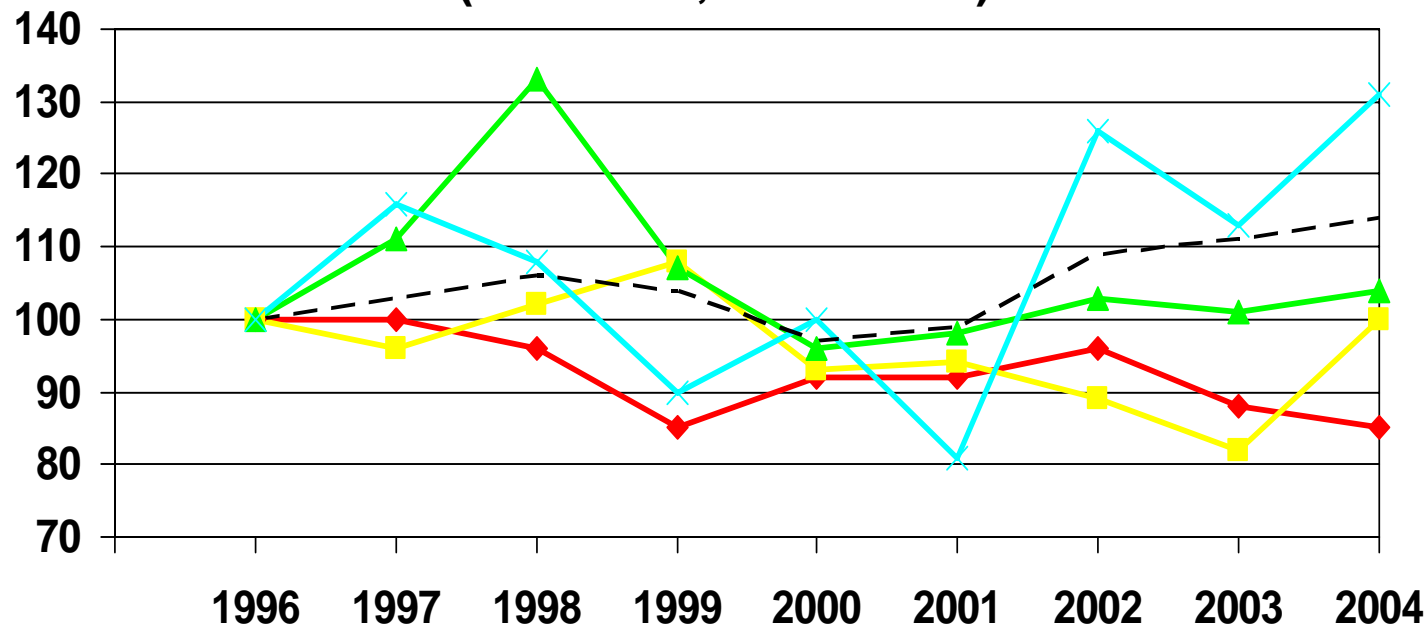
Trends in Surinaamse verdachten G4 en landelijk, 1996-2004 (1996=100; Bron: HKS)



◆ Amsterdam ■ Den Haag ▲ Rotterdam × Utrecht - - Landelijk



Trends in Nederlands Antilliaans/Arubaanse verdachten G4 en landelijk, 1996-2004 (1996=100; Bron: HKS)



◆ Amsterdam
 ■ Den Haag
 ▲ Rotterdam
 × Utrecht
 - - Landelijk

Verdachten: samenvattend

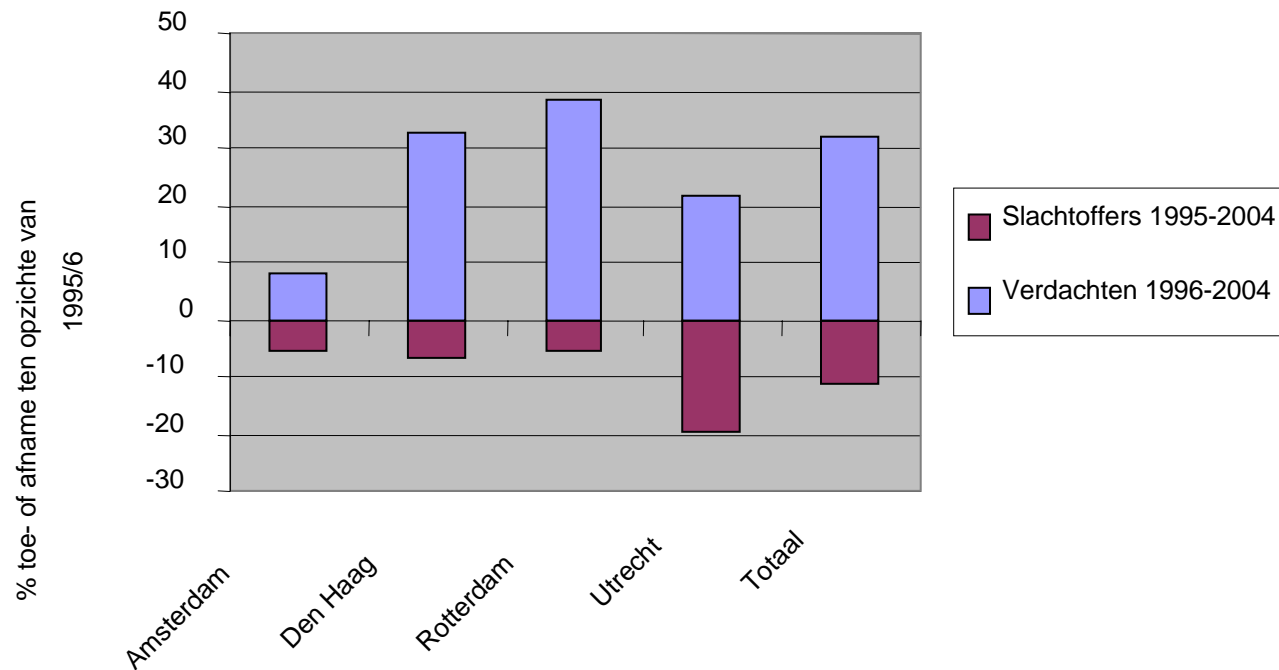
- In G4 meer verdachten dan landelijk
- Trends in verdachten
 - Landelijk en in alle G4
 - in de periode 1996-2000 stabiel of daling
 - na 2001 een stijging in het percentage verdachten
 - voor alle vijf de onderscheiden herkomstgroepen

Slachtoffers en verdachten in de G4 en landelijk

WODC

Procentuele veranderingen in slachtoffers en verdachten, periode

1995/6 - 2004



Tot slot

- daling slachtoffers
- stijging verdachten
- Paradox of dezelfde achtergrond?
 - meer en anders optreden door politie heeft effect op daling slachtoffers (Vollaard, 2005, 2006)
 - ook effect op toename verdachten?

WODC

Dank voor uw geduld **WODC**

