



(Niet) langer afhankelijk? De effecten van opvang- en inburgeringsbeleid op de uitstroom uit de bijstand naar werk onder statushouders

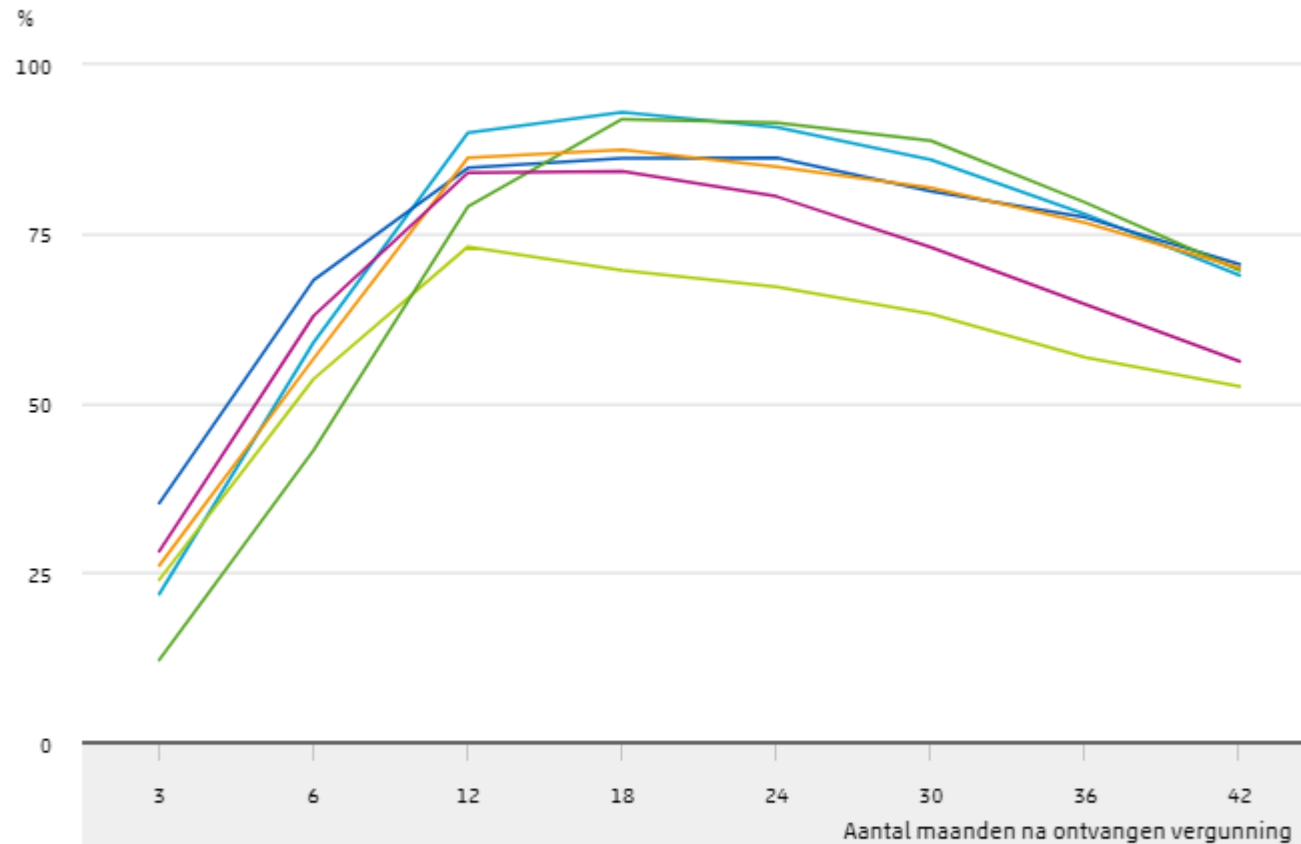
Vardan Barsegyan (WODC) & Samir Mustafa Negash (WODC)

Contact: v.m.barsegyan@wodc.nl

18 november 2024
Den Haag

Achtergrond

3.10.1 Aandeel uitkeringsgerechtigden onder 18 tot 65 jarigen die in 2014 verblijfsvergunning asiel ontvingen, aantal maanden na ontvangen vergunning



Syrië Irak Afghanistan Eritrea Iran Overig

Bron:

CBS (2019) Statushouders: huisvesting en integratie.

<https://longreads.cbs.nl/asielenintegratie-2019/statushouders-huisvesting-en-integratie/>

Onderzoeksvragen

1. In welke mate verklaren het opvang- en inburgeringsbeleid de duur van de bijstandsontvangst onder statushouders in Nederland?
2. Verandert de invloed van beleid naarmate statushouders langer zelfstandig in Nederland wonen?

Beleidsfactoren

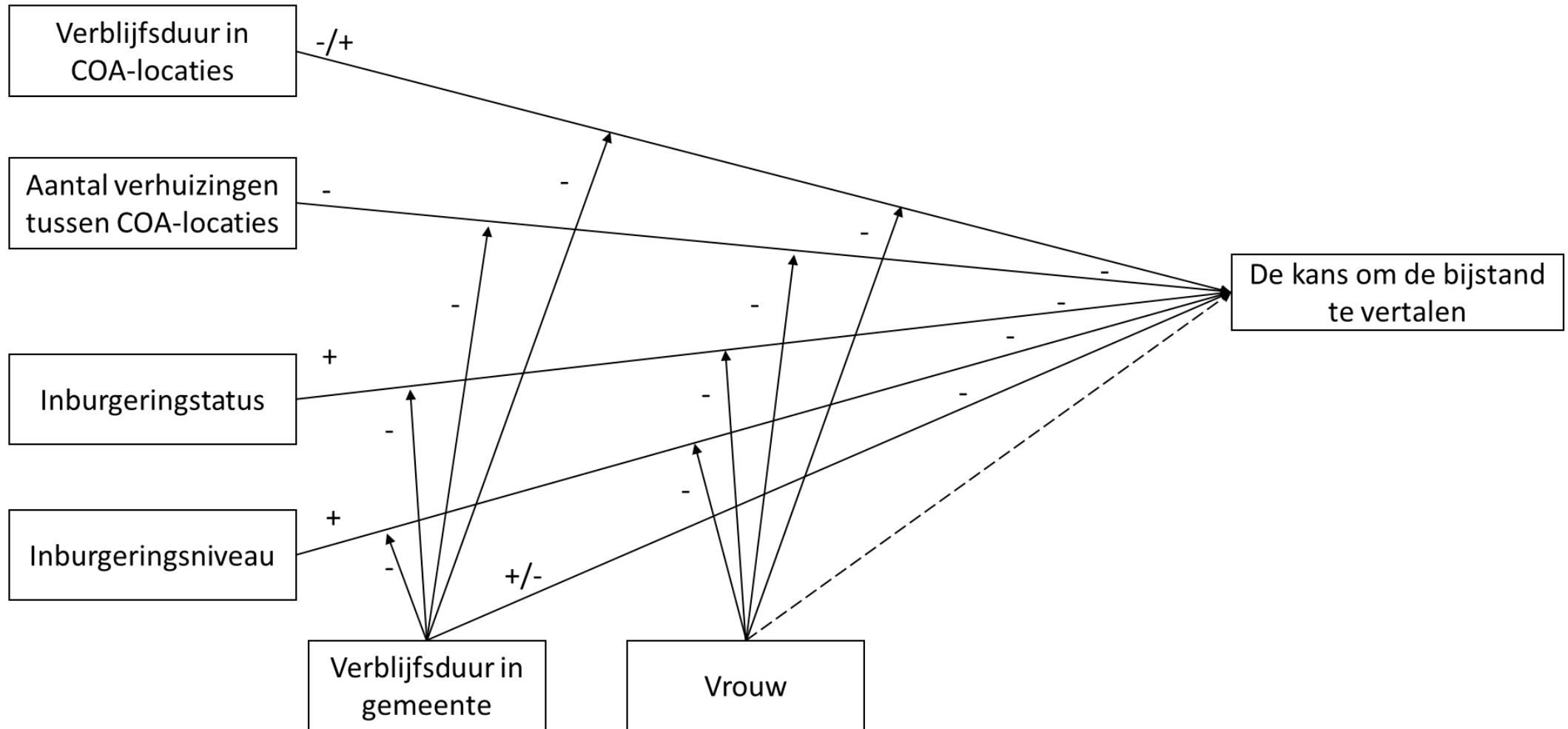
1. Opvangbeleid

1. Duur opvangperiode
2. Aantal verhuizingen tijdens de opvangperiode

2. Inburgering

1. Afronding inburgering
2. Niveau van de inburgering

Verwachtingen



Data, variabelen, methoden

Data:

26.000 statushouders die tussen 27-59 jaar oud zijn (in de eerste maand van het zelfstandig verblijf in de gemeente) en die tussen 1 januari 2014 en 1 juli 2016 een verblijfsvergunning asiel kregen. Bron: Asielcohort, CBS.

Afhankelijke variabele:

1. De kans om de bijstand te verlaten voor werk.

Het opvang- en inburgeringsbeleid:

1. De duur van het verblijf in COA-locaties (in maanden).
2. Het aantal verhuizingen tussen COA-locaties (0, 1, 2, 3 en meer keer).
3. De inburgeringsstatus (bezig, ingeburgerd, niet inburgeringsplichtig, en ontheffing).
4. Het niveau van de inburgering (nog niet ingeburgerd, A2-niveau, B1-niveau, B2-niveau).

+ controle variabelen.

Methode:

duuranalyse, Cox-regressie.

Beschrijvende resultaten*

TRANSITIE VAN BIJSTAND NAAR WERK



■ Transitie van bijstand naar werk ■ Geen transitie

AANTAL VERHUIZINGEN



■ 0 keer ■ 1 keer ■ 2 keer ■ 3+ keer

GESLACHT



■ Man ■ Vrouw

NATIONALITEIT



■ Syrische ■ Eritrese ■ Overige

NAREIZIGER OF GEZINSHERENIGER



■ Ja ■ Nee

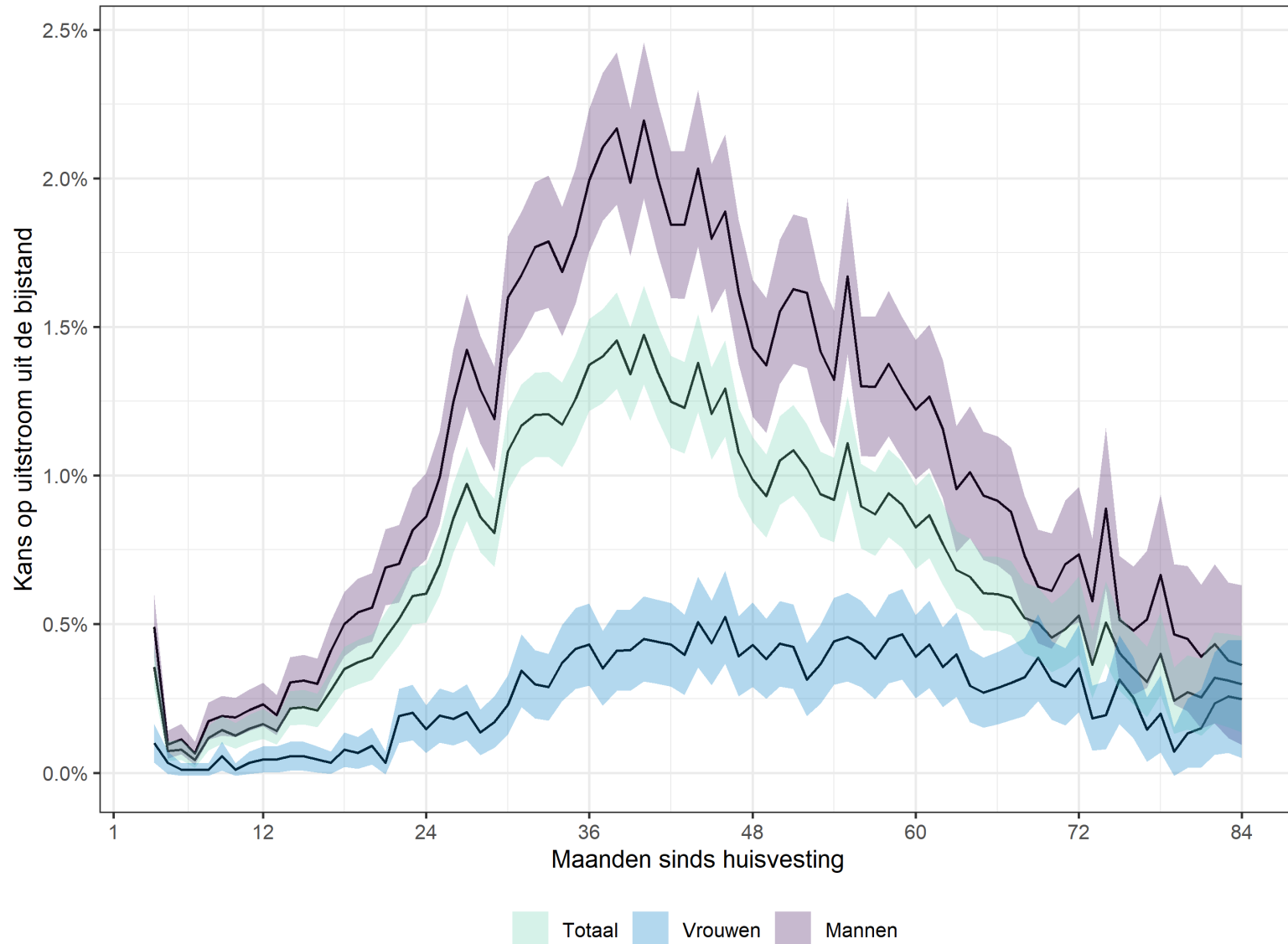
COHORT STATUSHOUDERS



■ Cohort 2014 ■ Cohort 2015 ■ Cohort 2016

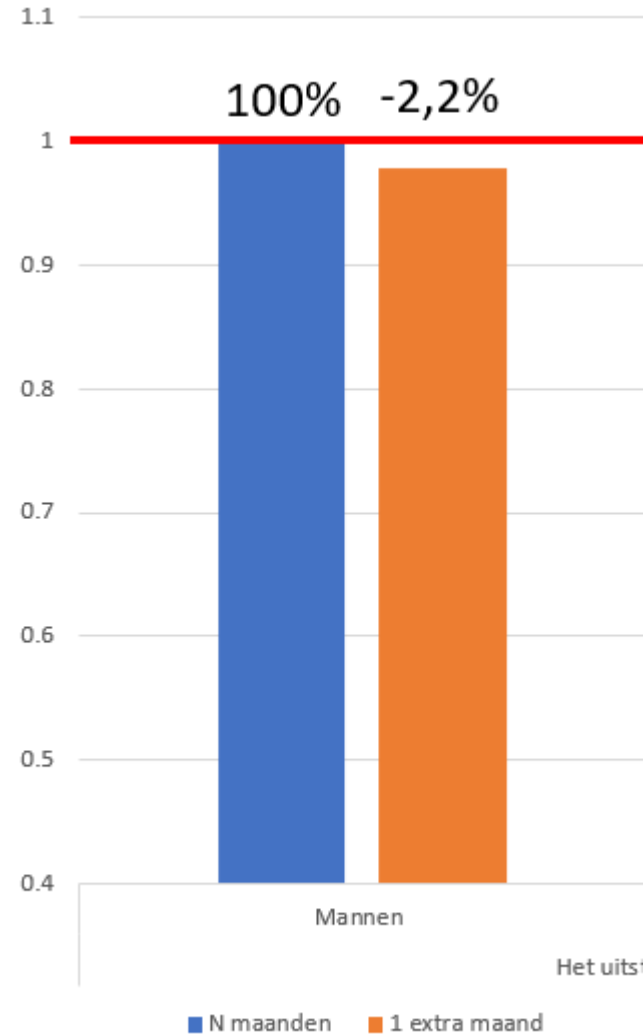
* De percentages van de balken tellen niet op tot 100% omdat er per variabele missende waarden zijn, die niet in de figuren worden weergegeven.

Beschrijvende resultaten



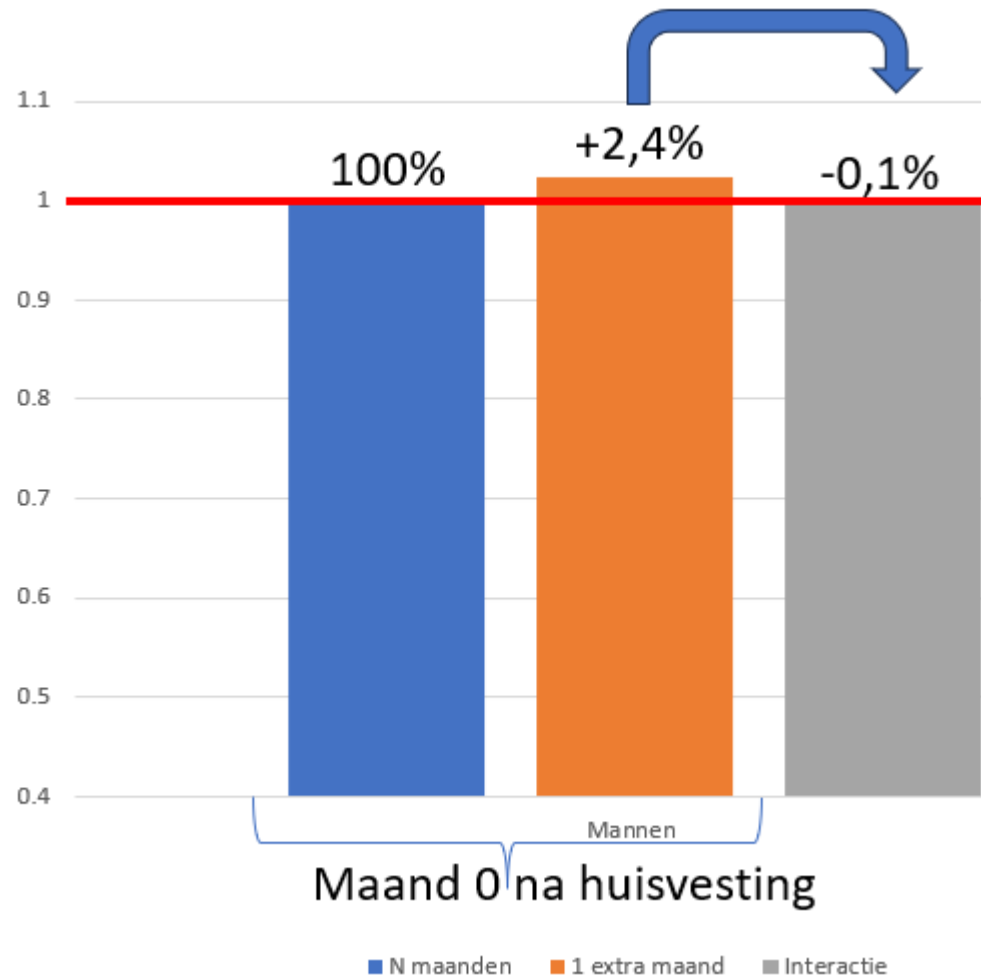
Hoe groot is 2% per maand?
Met een snelheid van 2%
per maand gaan ongeveer
22.000 van de 100.000
personen binnen tijdspanne
van een jaar (12 maanden)
van de bijstand naar werk!

Het uitstel effect van de duur van het verblijf

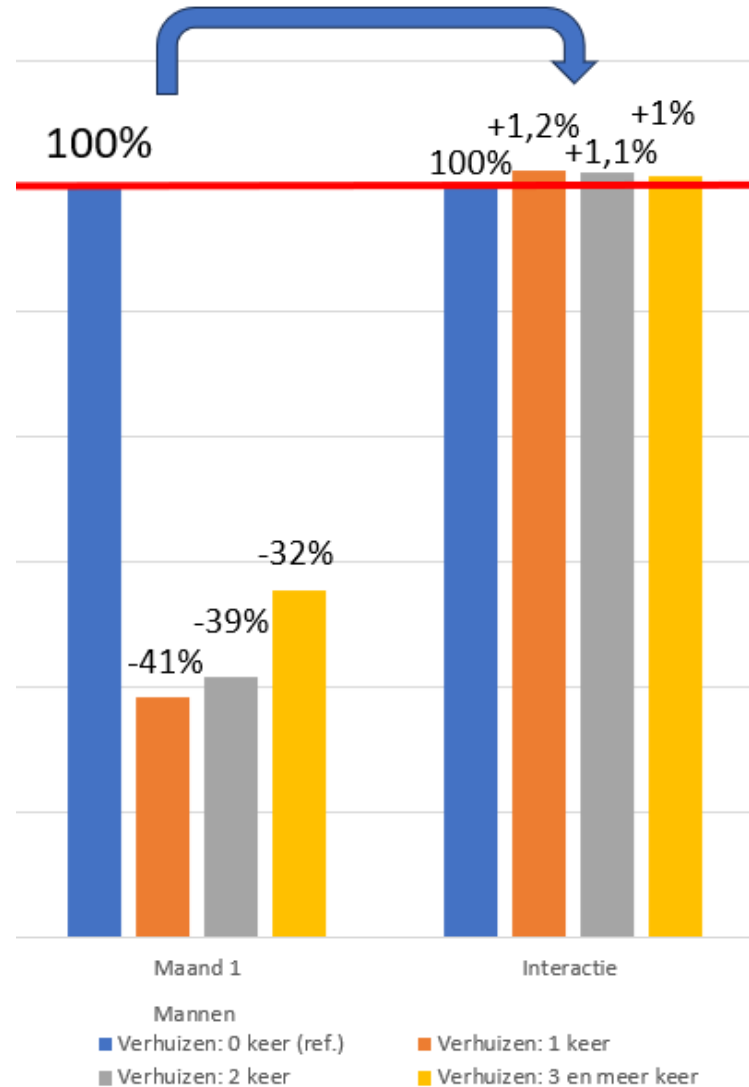


Wel een uitsteleffect.
Geen aanvullende effecten.

Geen aanvullende negatieve effect

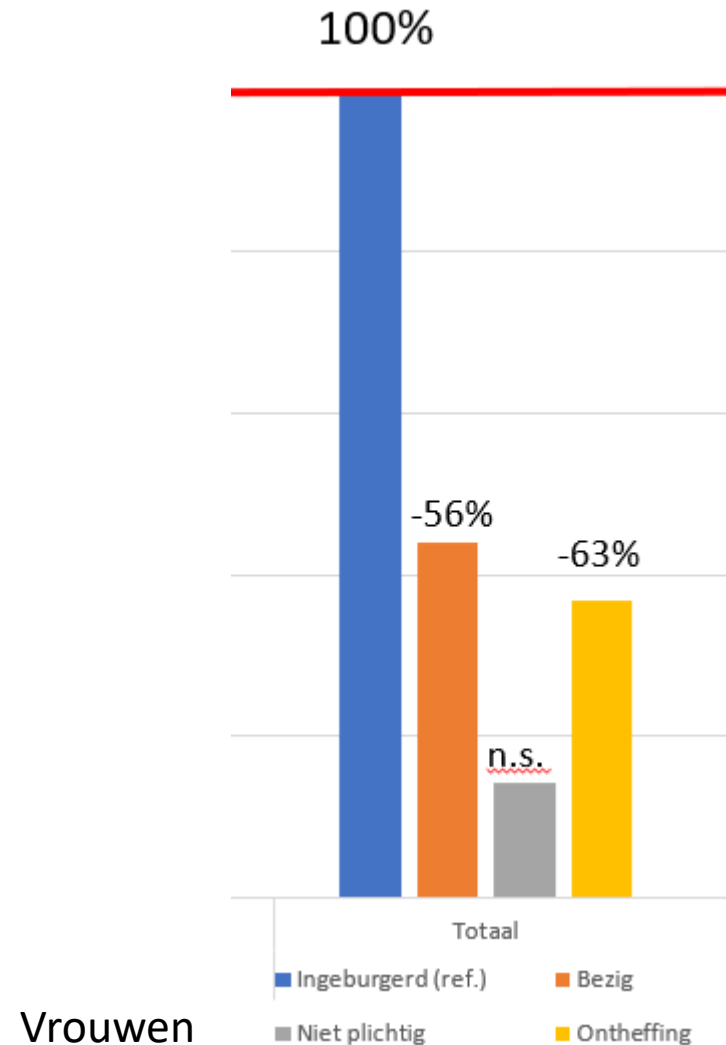
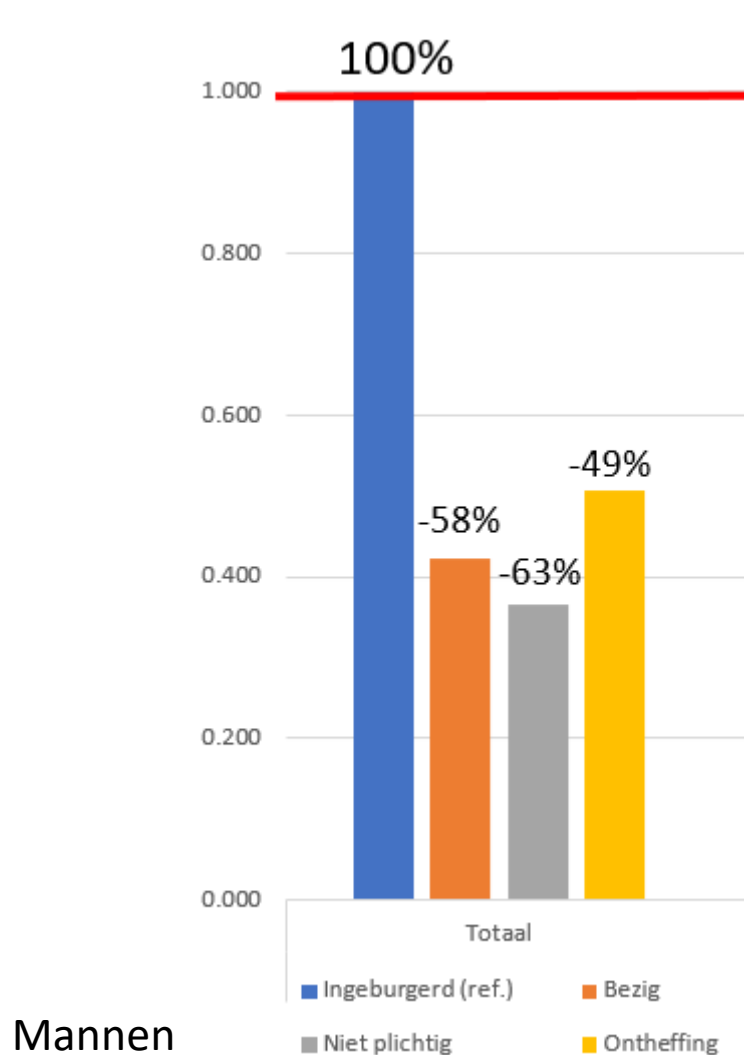


Meer verhuizingen leiden tot een lagere kans op werk



Aantal verhuizingen: hoofdeffecten en interactie met tijd.

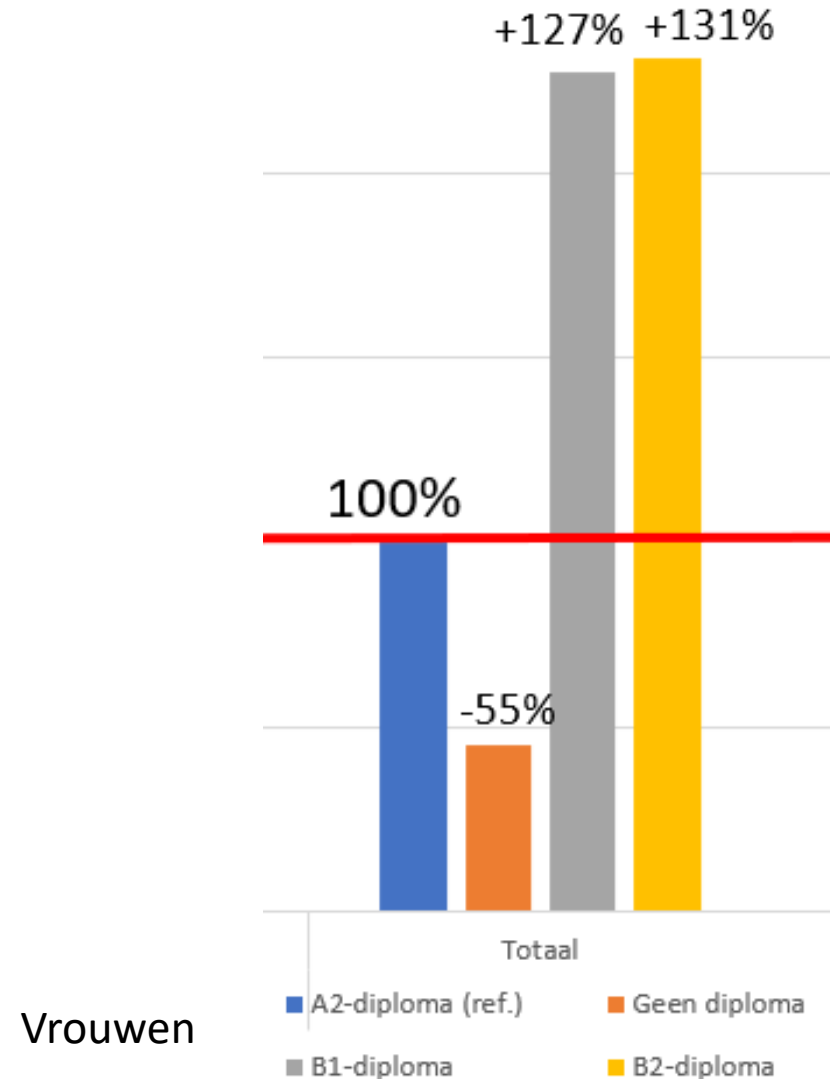
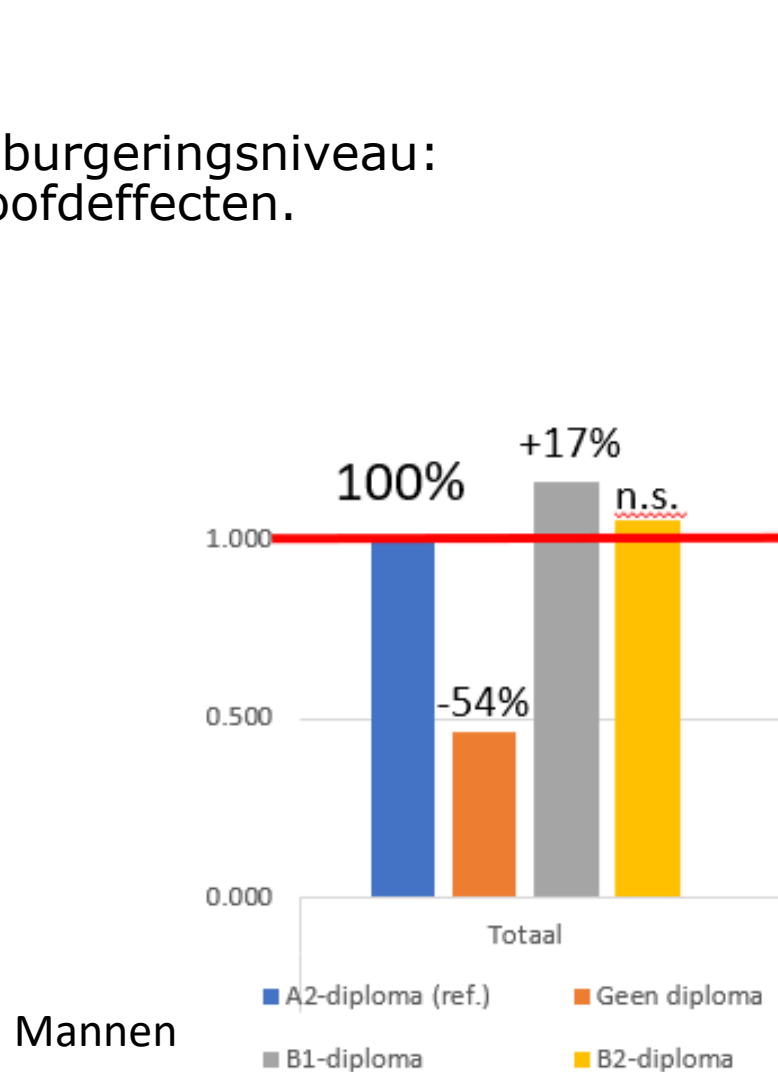
Inburgeren is nuttig om bijstand voor werk te verlaten



Inburgeringsstatus:
hoofdeffecten.

B1/B2-niveaus zijn nuttiger dan A2, vooral voor vrouwen

Inburgeringsniveau:
hoofdeffecten.



Conclusie 1-3

- Een langere opvangperiode stelt de uitstroom voor mannen uit de bijstand naar werk uit.
- De duur van het verblijf in COA-locaties heeft geen aanvullend effect op uitstroom uit de bijstand.
- Statushouders die vaker verhuizen tussen COA-locaties, blijven langer in de bijstand dan diegenen die minder vaak verhuizen. Voor mannen neemt deze negatieve invloed af naarmate zij langer zelfstandig in Nederland verblijven.

Conclusie 4-6

- Statushouders die hun inburgering hebben afgerond, zowel mannen als vrouwen, verlaten de bijstand eerder vergelijking met statushouders die nog bezig zijn met hun inburgering of een ontheffing hebben.
- Inburgeren, zelfs op het laagste niveau (A2), is nuttig voor zowel mannen als vrouwen.
- Statushouders die op een hoger niveau (B1 of B2) zijn ingeburgerd dan het minimaal vereiste niveau (A2), verlaten de bijstand eerder. Inburgeren op een hoger niveau (B1 of B2) is voordelig voor zowel mannen als vrouwen, maar voor vrouwen nog iets meer dan voor mannen.



Wetenschappelijk Onderzoek- en
Datacentrum

Bedankt voor je aandacht

Contact: v.m.barsegyan@wodc.nl

Kennisinstituut voor de rechtsstaat